



BILAN SOCIAL 2013

Réalisé par la Direction des Ressources Humaines

SOMMAIRE

CHAPITRE I - EMPLOI

<u>1.1. EFFECTIF AU 31 DECEMBRE PAR COLLEGE ET PAR SEXE</u>	p. 1
1.1.1. Tableau Global Etablissement	p. 1
1.1.2. Répartition de l'effectif par catégorie	p. 2
<u>1.2. EFFECTIF MENSUEL MOYEN</u>	p. 3
<u>1.3. EFFECTIF PERMANENT</u>	p. 3
<u>1.4. REPARTITION DE L'EFFECTIF PAR AGE</u>	p. 4
Pyramide des âges / Ensemble des salariés	p. 5
<u>1.5. REPARTITION DE L'EFFECTIF PAR ANCIENNETE</u>	p. 6
Pyramide de l'ancienneté / Ensemble des salariés	p. 7
<u>1.6. REPARTITION DE L'EFFECTIF AU 31 DECEMBRE PAR NIVEAU ET PAR SEXE</u>	p. 8
<u>1.7. CONTRAT A DUREE DETERMINEE</u>	p. 9
1.7.1. Contrat à durée déterminée mensuel moyen par catégorie	p. 9
1.7.2. Contrat à durée déterminée mensuel moyen par motif	p. 9
<u>1.8. TRAVAILLEURS INTERIMAIRES ET STAGIAIRES</u>	p. 10
1.8.1. Travailleurs intérimaires	p. 10
A. Heures effectuées par les travailleurs intérimaires	
B. Nombre de missions	
C. Durée moyenne d'une mission	
D. Nombre mensuel moyen de travailleurs intérimaires employés	
E. Nombre d'étudiants employés pendant les vacances d'été	
F. Nombre de semaines travaillées par les étudiants d'été	
1.8.2. Montant des versements effectués aux entreprises de Travail Temporaire	p. 10
1.8.3. Stagiaires Ecoles	p. 10
<u>1.9. MOUVEMENTS DU PERSONNEL</u>	p. 11
1.9.1. Tableau récapitulatif	p. 11
1.9.2. Rotation du personnel	p. 11
<u>1.10. TRANSFORMATION DES CDD EN CDI</u>	p. 12
<u>1.11. PROMOTIONS : CHANGEMENTS DE NIVEAU CCN</u>	p. 13
<u>1.12. ABSENTEISME : VALORISATION / HEURES THEORIQUES</u>	p. 14
<u>1.13. TRAVAILLEURS HANDICAPES</u>	p. 15
<u>1.14. MALADIES PROFESSIONNELLES</u>	p. 15

CHAPITRE II - REMUNERATIONS

<u>2.1. REMUNERATIONS DE L'EFFECTIF AU 31 DECEMBRE</u>	p. 16
<u>2.2. REMUNERATIONS DE L'EFFECTIF PERMANENT</u>	p. 17
2.2.1. Charge salariale annuelle globale	p. 17
<u>2.3. RAPPORT ENTRE SALAIRE MOYEN CADRES ET SALAIRE MOYEN EMPLOYES</u>	p. 17
Tranches de salaire annuel de l'effectif permanent	p. 18
<u>2.4. MONTANT GLOBAL DES DIX REMUNERATIONS LES PLUS ELEVEES</u>	p. 19
<u>2.5. CHARGES ACCESSOIRES</u>	p. 19
2.5.1. Avantages sociaux dans l'entreprise	p. 19
2.5.2. Prime d'ancienneté	p. 19
<u>2.6. PARTICIPATION</u>	p. 19
2.6.1. Montant de la réserve de participation	p. 19
2.6.2. Taux de participation pour les salariés	p. 19
<u>2.7. INTERESSEMENT</u>	p. 19
2.7.1. Montant de l'intéressement	p. 19
2.7.2. Valeur du point	p. 19

CHAPITRE III - CONDITIONS DE TRAVAIL

<u>3.1. CONDITIONS D'HYGIENE ET DE SECURITE</u>	p. 20
3.1.1. Accidents du travail et de trajet	p. 20
A. Accidents du travail	p. 20
B. Accidents de trajet	p. 21
C. Cotisation sécurité sociale accident du travail	p. 21
<u>3.2. AUTRES CONDITIONS DE TRAVAIL</u>	p. 22
3.2.1. Organisation du temps de travail	p. 22
3.2.2. Personnel exposé à plus de 85 dB	p. 22

CHAPITRE IV - FORMATION

<u>4.1. BILAN DES EFFECTIFS FORMES</u>	p. 23
<u>4.2. HEURES ET COUTS DE FORMATION 2009 PAR NATURE DE STAGE ET CSP</u>	p. 24
<u>4.3. DETAIL DES HEURES DE FORMATION PAR CSP, SEXE, TYPE</u>	p. 25
<u>4.4. DETAIL DES COUTS DE FORMATION PAR CSP, SEXE, TYPE</u>	P. 26
<u>4.5. BILAN DES DEPENSES DE FORMATION</u>	p. 27
<u>4.6. CONGES DE FORMATION</u>	P. 27
<u>4.7. CONTRATS D'APPRENTISSAGE</u>	P. 27

CHAPITRE V - CONDITIONS DE VIE RELEVANT DE L'ENTREPRISE

<u>5.1. COMITE D'ETABLISSEMENT</u>	p. 28
5.1.1. Subventions	p. 28
<u>5.2. AUTRES AVANTAGES A LA CHARGE DE L'ENTREPRISE</u>	p. 28
5.2.1. Cafétéria	p. 28
5.2.2. Médailles du travail	p. 28
5.2.3. Transport	p. 28
5.2.4. Perco	p. 28 bis
5.2.5. OPUS	p. 28 bis
5.2.6. CESU	p. 28 bis
5.2.7. Activités Communes	p. 28 bis

CHAPITRE VI - RELATIONS PROFESSIONNELLES

<u>6.1. COMITE CENTRAL D'ENTREPRISE</u>	p. 29
6.1.1. Composition du CCE (au 31 décembre)	p. 29
6.1.2. Nombre de réunions	
<u>6.2. ACCORDS CONCLUS DANS L'ENTREPRISE (au cours de l'année)</u>	p. 29

6.3. INFORMATION ET COMMUNICATION

p. 29

6.3.1. Eléments caractéristiques du système d'entretien individuel

p. 29

6.4. PROCEDURES

6.4.1. Nombre d'Instances Judiciaires engagées dans l'année où l'entreprise est en cause

p. 30

6.4.2. Nombre de mises en demeure et de procès-verbaux de l'Inspecteur du Travail pendant l'année

p. 30

Chapitre I

EMPLOI

1.1. EFFECTIF AU 31 DECEMBRE PAR COLLEGE ET PAR SEXE

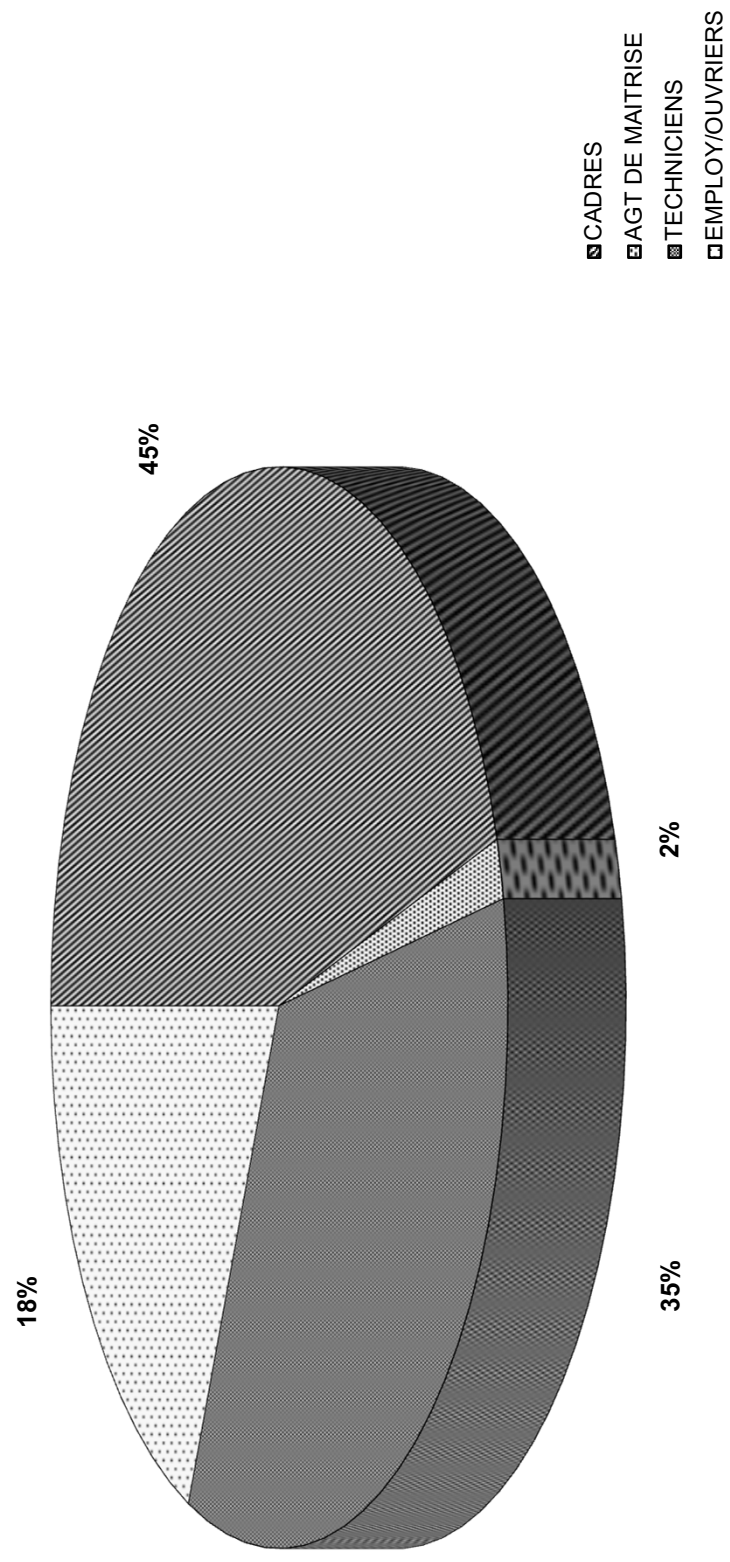
1.1.1. Tableau Global Etablissement

	CADRES			AGT DE MAITRISE			TECHNICIENS			EMPLOYES/OUVRIERS			TOTAL		
	2011	2012	2013	2011	2012	2013	2011	2012	2013	2011	2012	2013	2011	2012	2013
EFFECTIF TOTAL															
Femmes	563	607	683	7	7	11	782	786	795	303	297	301	1 655	1 697	1 790
Hommes	707	732	773	43	44	47	315	315	325	276	283	297	1 341	1 374	1 442
Total	1 270	1 339	1 456	50	51	58	1 097	1 101	1 120	579	580	598	2 996	3 071	3 232
SALARIES SOUS CDD															
Femmes	28	22	35	2	1	0	103	106	98	42	43	49	175	172	182
Hommes	18	14	14	0	0	0	58	55	57	28	30	44	104	99	115
Total	46	36	49	2	1	0	161	161	155	70	73	93	279	271	297
SALARIES ETRANGERS															
Femmes	32	29	40	0	0	0	11	13	11	5	7	5	48	49	56
Hommes	38	38	36	0	0	0	6	5	8	8	6	6	52	49	50
Total	70	67	76	0	0	0	17	18	19	13	13	11	100	98	106

9,19 % de l'effectif au 31/12/2013 est titulaire d'un contrat à durée déterminée.

L'effectif de nationalité étrangère représente 3,28 % de l'effectif total au 31/12/2013.

1.1.1.2. Répartition de l'effectif par catégories



1.2. EFFECTIF MENSUEL MOYEN

	CADRES			AGENTS DE MAITRISE			TECHNICIENS			EMPLOYES / OUVRIERS			TOTAL		
	2011	2012	2013	2011	2012	2013	2011	2012	2013	2011	2012	2013	2011	2012	2013
FEMMES	551	591	661	6	7	9	753	775	800	290	293	304	1 599	1 666	1 774
HOMMES	690	719	766	41	44	48	309	313	317	276	276	286	1 316	1 352	1 417
TOTAL	1 241	1 310	1 427	47	51	57	1 062	1 088	1 117	565	569	590	2 915	3 018	3 191

L'effectif mensuel moyen correspond au douzième de la somme des effectifs (CDI et CDD) inscrits au dernier jour du mois.

1.3. EFFECTIF PERMANENT

	CADRES			AGENTS DE MAITRISE			TECHNICIENS			EMPLOYES / OUVRIERS			TOTAL		
	2011	2012	2013	2011	2012	2013	2011	2012	2013	2011	2012	2013	2011	2012	2013
FEMMES	509	552	618	5	7	10	667	680	706	258	252	260	1 439	1 491	1 594
HOMMES	641	682	707	40	44	45	259	267	272	240	245	252	1 180	1 238	1 276
TOTAL	1 150	1 234	1 325	45	51	55	926	947	978	498	497	512	2 619	2 729	2 870

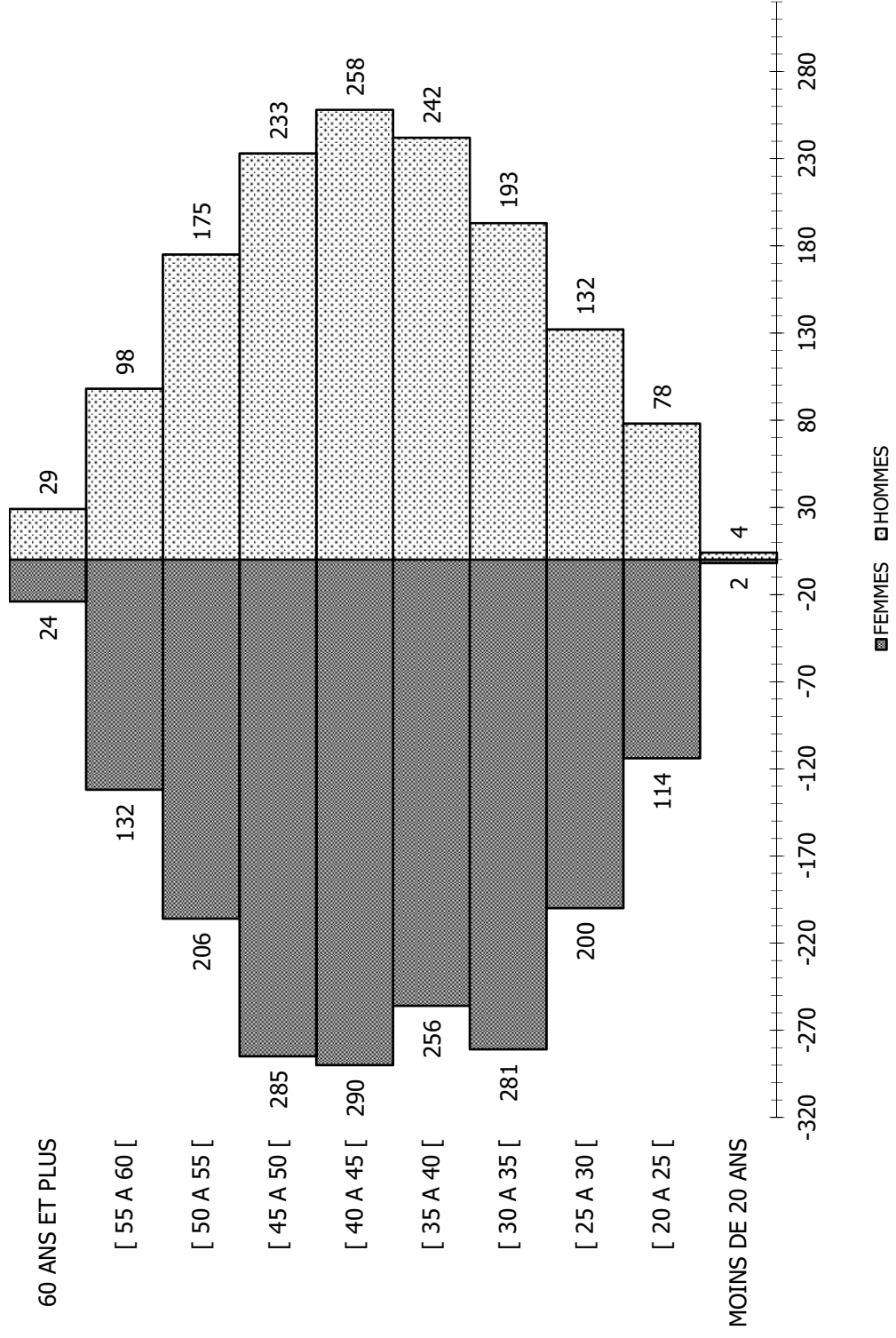
L'effectif permanent correspond à l'ensemble des salariés (CDI et CDD) inscrits au 31 décembre de l'année considérée et dont l'entrée s'est effectuée au plus tard le 1er jour ouvré de cette même année.

1.4. REPARTITION DE L'EFFECTIF PAR AGE

AGE	FEMMES			HOMMES			TOTAL		
	2011	2012	2013	2011	2012	2013	2011	2012	2013
MOINS DE 20 ANS	6	4	2	5	10	4	11	14	6
[20 A 25 ANS [113	113	114	75	72	78	188	185	192
[25 A 30 ANS [186	188	200	126	120	132	312	308	332
[30 A 35 ANS [267	265	281	194	193	193	461	458	474
[35 A 40 ANS [237	248	256	245	246	242	482	494	498
[40 A 45 ANS [278	273	290	246	247	258	524	520	548
[45 A 50 ANS [268	278	285	210	227	233	478	505	518
[50 A 55 ANS [176	188	206	134	147	175	310	335	381
[55 A 60 ANS [108	128	132	88	85	98	196	213	230
60 ANS ET PLUS	16	12	24	18	27	29	34	39	53
AGE MOYEN	39,54	39,83	40,12	40,05	40,50	40,70	39,77	40,13	40,38

Age moyen	2011	2012	2013	2011	2012	2013	2011	2012	2013
Cadres	39,95	40,41	40,52	42,77	43,25	43,33	41,52	41,96	42,01
Agents de Maîtrise	37,00	39,57	40,91	41,19	41,16	41,17	40,60	40,94	41,12
Techniciens	38,50	38,73	39,14	36,08	36,82	37,31	37,80	38,18	38,61
Employés-Ouvriers	41,53	41,59	41,79	37,42	37,38	37,50	39,57	39,53	39,66

Pyramide des âges / Ensemble des salariés

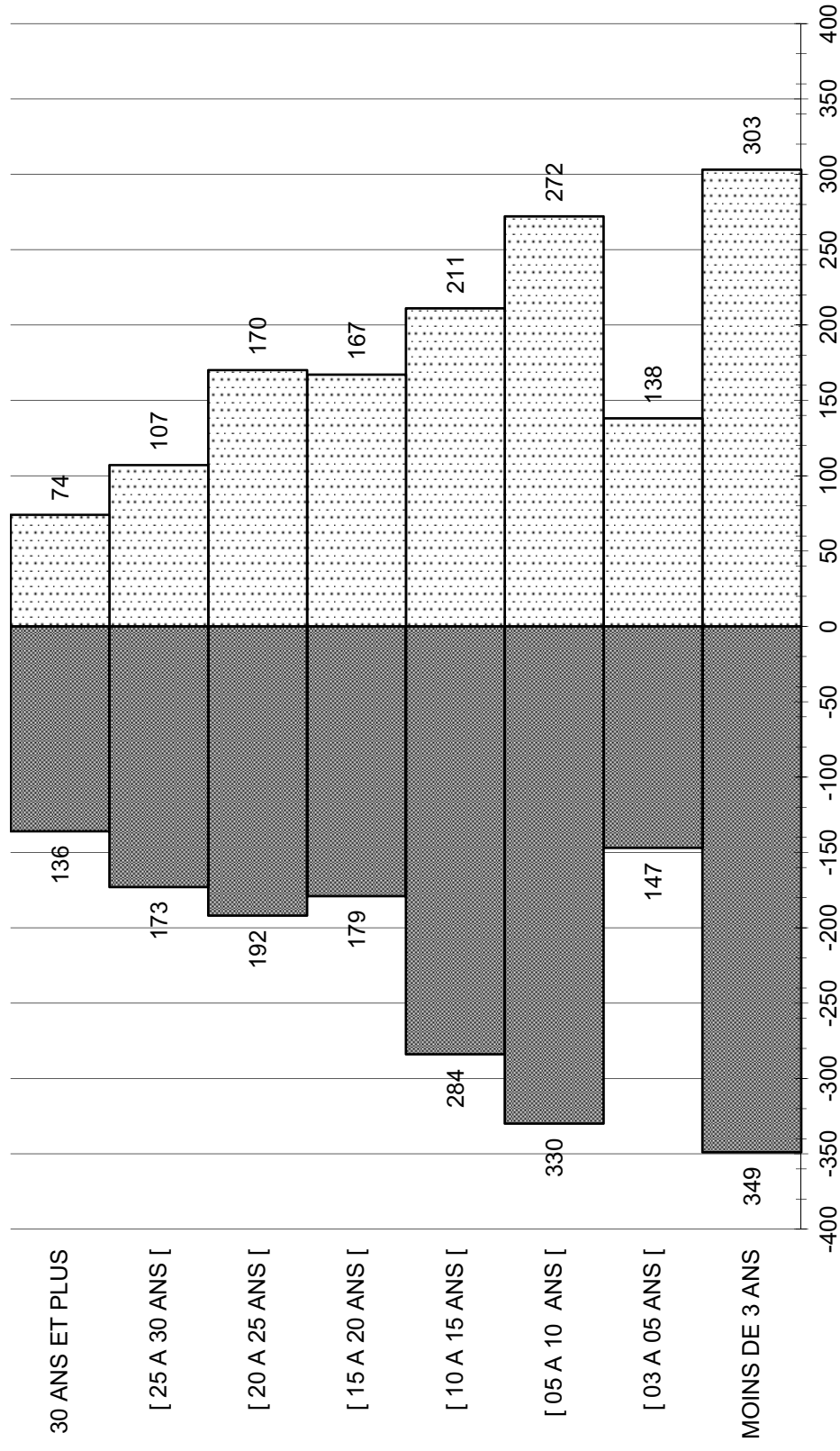


1.5. REPARTITION DE L'EFFECTIF PAR ANCIENNETE

ANCIENNETE	FEMMES			HOMMES			TOTAL		
	2011	2012	2013	2011	2012	2013	2011	2012	2013
MOINS DE 3 ANS	317	325	349	295	267	303	612	592	652
[03 A 05 ANS [154	156	147	129	170	138	283	326	285
[05 A 10 ANS [320	302	330	251	232	272	571	534	602
[10 A 15 ANS [210	255	284	188	203	211	398	458	495
[15 A 20 ANS [195	165	179	182	164	167	377	329	346
[20 A 25 ANS [212	227	192	157	182	170	369	409	362
[25 A 30 ANS [137	147	173	79	89	107	216	236	280
30 ANS ET PLUS	110	120	136	60	67	74	170	187	210
ANCIENNETE MOYENNE	12,57	12,71	12,81	11,37	11,73	11,77	12,03	12,27	12,35

Ancienneté moyenne	2011	2012	2013	2011	2012	2013	2011	2012	2013
Cadres	11,45	11,79	11,76	12,35	12,67	12,67	11,95	12,27	12,24
Agents de Maîtrise	12,29	14,00	15,45	11,70	12,73	12,38	11,78	12,90	12,97
Techniciens	13,17	13,39	13,74	10,44	11,15	11,53	12,39	12,75	13,10
Employés-Ouvriers	13,10	12,74	12,67	9,88	9,77	9,59	11,56	11,29	11,14

Pyramide de l'ancienneté / Ensemble des salariés



1.6. REPARTITION DE L'EFFECTIF AU 31 DECEMBRE

PAR NIVEAU ET PAR SEXE

NIVEAU	FEMMES			HOMMES			TOTAL		
	2011	2012	2013	2011	2012	2013	2011	2012	2013
1	12	23	18	9	18	22	21	41	40
2	157	142	143	120	99	95	277	241	238
3	134	132	140	147	166	180	281	298	320
4	229	243	229	117	122	128	346	365	357
5	340	328	335	165	149	141	505	477	476
6	220	222	242	76	88	103	296	310	345
7B	258	270	301	227	221	228	485	491	529
8	210	230	260	237	255	273	447	485	533
9	52	58	62	95	102	112	147	160	174
10	29	34	41	67	70	69	96	104	110
11	13	14	17	70	71	78	83	85	95
12	1	1	2	11	13	13	12	14	15
TOTAL	1578	1697	1790	1301	1374	1442	2996	3071	3232

1.7. CONTRATS A DUREE DETERMINEE

1.7.1. CDD MENSUEL MOYEN PAR CATEGORIE

	CADRES			AGENTS DE MAITRISE			TECHNICIENS			EMPLOYES / OUVRIERS			TOTAL		
	2011	2012	2013	2011	2012	2013	2011	2012	2013	2011	2012	2013	2011	2012	2013
FEMMES	27,33	26,17	31,67	0,50	1,67	0,17	86,17	97,08	114,42	32,17	37,58	51,00	146,17	162,50	197,26
HOMMES	16,09	15,17	11,25	0,25	0,00	1,75	54,83	55,08	53,33	29,33	23,92	35,08	100,50	94,17	101,41
TOTAL	43,42	41,34	42,92	0,75	1,67	1,92	141,00	152,16	167,75	61,50	61,50	86,08	246,67	256,67	298,67

1.7.2. CDD MENSUEL MOYEN PAR MOTIF

	CADRES			AGENTS DE MAITRISE			TECHNICIENS			EMPLOYES / OUVRIERS			TOTAL		
	2011	2012	2013	2011	2012	2013	2011	2012	2013	2011	2012	2013	2011	2012	2013
CDD SURCROIT	28,75	30,58	30,00	0,00	0,00	0,83	18,42	21,00	20,58	9,50	9,33	17,92	56,67	60,91	69,33
CDD REMPLACEMENT	14,67	10,75	12,92	0,75	1,67	1,08	37,25	36,00	45,50	19,83	22,33	30,58	72,50	70,75	90,08
AUTRES CDD	0,00	0,00	0,00	0,00	0,00	0,00	85,33	95,17	101,67	32,17	29,83	37,58	117,50	125,00	139,25
TOTAL	43,42	41,33	42,92	0,75	1,67	1,91	141,00	152,17	167,75	61,50	61,49	86,08	246,67	256,66	298,66

1.8. TRAVAILLEURS INTERIMAIRES ET STAGIAIRES

1.8.1. TRAVAILLEURS INTERIMAIRES

- A) Nombre d'heures effectuées par les travailleurs intérimaires**
(ne sont pas comprises les heures travaillées par les emplois d'été)
- B) Nombre de missions**
- C) Durée moyenne d'une mission** (en heures)
- D) Nombre mensuel moyen de travailleurs intérimaires employés**
*(nbr d'heures d'intérim / nbr d'heures théoriques * effectif mensuel moyen)*

Auxquels s'ajoutent les emplois d'été :

- E) Nombre d'étudiants employés pendant les vacances d'été**
- F) Nombre de semaines travaillées par les étudiants d'été**
(Nbr d'heures travaillées/35h)

2011	2012	2013
384 848	382 700	348 517
3 770	2 972	2 539
102	164	137
222	225	204
345 (pour 30 133h)	162 (pour 31853h)	104 (pour 17224h)
876	909	487

1.8.2. MONTANT DES VERSEMENTS EFFECTUES AUX ENTREPRISES DE TRAVAIL TEMPORAIRE

Coût total TTC 2013 *(y compris les emplois d'été)*

12 938 714

1.8.3. STAGIAIRES ECOLE (stagiaires ayant une convention de stage et dont la durée du stage est supérieure à une semaine)

Nombre de stagiaires 2013 =

164

1.9. MOUVEMENTS DU PERSONNEL

1.9.1. TABLEAU RECAPITULATIF DES MOUVEMENTS DU PERSONNEL

	CADRES			AGENTS DE MAITRISE			TECHNICIENS			EMPLOYES / OUVRIERS			TOTAL		
	2011	2012	2013	2011	2012	2013	2011	2012	2013	2011	2012	2013	2011	2012	2013
ENTREES															
- CDI	90	82	129	2	0	3	33	19	30	27	20	25	152	121	187
- CDD	53	32	59	3	0	2	158	157	158	66	66	89	280	255	308
TOTAL ENTREES :	143	114	188	5	0	5	191	176	188	93	86	114	432	376	495
SORTIES															
- MUTATION GROUPE	11	1	4	0	0	0	7	0	0	0	0	0	18	1	4
- DEMISSION	25	20	23	0	0	0	8	3	7	1	5	0	34	28	30
- LICENCIEMENT	15	5	10	0	1	0	3	3	2	5	7	3	23	16	15
- DEPART ESSAI	3	3	5	0	0	0	3	2	0	2	1	1	8	6	6
- FIN DE CDD	34	29	37	0	0	1	112	142	141	37	37	53	183	208	232
- DECES	2	0	0	0	0	0	2	2	1	0	1	1	4	3	2
- RETRAITE	11	6	10	0	0	0	5	9	4	4	6	3	20	21	17
- RUPTURE CDD	2	2	5	0	0	1	3	4	5	3	6	5	8	12	16
- RUPTURE CONV.	12	3	4	0	0	0	0	1	6	5	2	2	17	6	12
TOTAL SORTIES :	115	69	98	0	1	2	143	166	166	57	65	68	315	301	334
ECART (E/S) :	28	45	90	5	-1	3	48	10	22	36	21	46	117	75	161

1.9.2. ROTATION DU PERSONNEL

	2011	2012	2013
TURN-OVER (SORTIES / EFFECTIF MOYEN) =	10,81%	9,97%	10,47%

1.10. TRANSFORMATION DES CONTRATS A DUREE DETERMINEE EN CONTRATS A DUREE INDETERMINEE

	CADRES			AGENTS DE MAITRISE			TECHNICIENS			EMPLOYES / OUVRIERS			TOTAL		
	2011	2012	2013	2011	2012	2013	2011	2012	2013	2011	2012	2013	2011	2012	2013
FEMMES	8	11	8	0	0	0	12	8	12	1	9	4	21	28	24
HOMMES	6	4	1	1	0	1	4	2	3	8	8	4	19	14	9
TOTAL	14	15	9	1	0	1	16	10	15	9	17	8	40	42	33

1.11. PROMOTIONS : CHANGEMENTS DE NIVEAU CCN *

PASSAGE AU NIVEAU	FEMMES			HOMMES			TOTAL		
	2011	2012	2013	2011	2012	2013	2011	2012	2013
2	9	2	8	6	1	8	15	3	16
3	11	9	11	12	23	18	23	32	29
4	5	11	15	10	7	10	15	18	25
5	25	28	32	13	12	14	38	40	46
6	28	14	32	12	18	16	40	32	48
7B	13	19	17	10	5	6	23	24	23
8	16	23	21	20	19	13	36	42	34
9	9	10	6	10	10	8	19	20	14
10	3	4	8	11	5	4	14	9	12
11	2	2	2	8	4	11	10	6	13
12	0	0	0	3	2	0	3	2	0
TOTAL	121	122	152	115	106	108	236	228	260

* Convention Collective Nationale: Fabrication et commerce des produits à usage pharmaceutique, parapharmaceutique et vétérinaire-IDCC: 1555

1.12. ABSENTEISME : VALORISATION / HEURES THEORIQUES

	2011		2012		2013	
	Nombre	%	Nombre	%	Nombre	%
HEURES THEORIQUES	5 043 517		5 127 522		5 441 227	
MALADIE	164 286	3,26%	165 219	3,22%	165 599	3,04%
ACCIDENT DE TRAVAIL ET ACCIDENT DE TRAJET	12 271	0,24%	14 049	0,27%	9 957	0,18%
MATERNITE / PATERNITE	49 379	0,98%	54 085	1,05%	56 028	1,03%
TOTAL HEURES	225 936	4,48%	233 353	4,55%	231 584	4,26%

1.13. TRAVAILLEURS HANDICAPES

	2011	2012	2013
Effectif d'assujettissement	2737	2838	2985
Nombre de travailleurs handicapés à employer en unités bénéficiaires (UB)*	162	170	179
Salariés handicapés employés (UB)	113,05	118,03	116,56
Dont handicapés à la suite d'un accident survenu dans l'entreprise	7	7	10
Contrats de sous-traitance ESAT (UB)	7,76	12,51	15,92
Taux d'emploi	4,41%	4,60%	4,44%
Nombre d'unités manquantes avant minoration	41,19	39,46	46,52
Minorations	26,1	29,74	35,5
Nombre d'handicapés employés (UB)	146,91	160,28	167,98
Contribution au Fond de Développement pour l'insertion professionnelle des travailleurs handicapés	83 206 €** (15,09 UNITES)	103 494 €** (18,62 UNITES)	62351 €** (11,02 UNITES)

* C'est-à-dire le nombre de bénéficiaires que la Société doit employer. Le calcul est le suivant :

EFFECTIF AU 31 DECEMBRE EN EQUIVALENT TEMPS PLEIN (incluant CDI - CDD surcroît - intérimaires de surcroît) x 6%

** Contribution non versée : un 2ième accord d'entreprise sur l'emploi des personnes handicapés a été signé le 17/12/2010 pour les années 2011/2012/2013 pour l'ensemble des établissements français (agrée par l'administration le 02/03/2011)

1.14 MALADIES PROFESSIONNELLES

Nombre total de maladies professionnelles déclarées pendant l'année

2013
1

Chapitre II

REMUNERATIONS

Remarque : la population servant de base pour les rémunérations est constituée à partir des bases des effectifs (effectif au 31/12 et effectif permanent) hors expatriés et contrats aidés.

2.1. REMUNERATIONS DE L'EFFECTIF AU 31 DECEMBRE

	CADRES			AGENTS DE MAITRISE			TECHNICIENS			EMPLOYES			OUVRIERS			TOTAL		
	2011	2012	2013	2011	2012	2013	2011	2012	2013	2011	2012	2013	2011	2012	2013	2011	2012	2013
SALAIRE MOYEN DE DECEMBRE (1)																		
FEMMES	3 532	3 630	3 982	2 404	2 455	2 745	2 194	2 246	2 441	1 922	1 999	2 153	1 730	1 757	1 911	2 587	2 684	2 973
HOMMES	4 268	4 375	4 796	2 437	2 480	2 695	2 172	2 229	2 437	2 143	2 023	2 211	1 708	1 742	1 885	3 219	3 302	3 629
MOYENNE	3 937	4 032	4 408	2 433	2 477	2 704	2 188	2 241	2 440	1 966	2 003	2 162	1 719	1 749	1 898	2 868	2 959	3 263

(1) Salaire de base + Ancienneté (hors primes et gratification)

2.2. REMUNERATIONS DE L'EFFECTIF PERMANENT

	CADRES			AGENTS DE MAITRISE			TECHNICIENS			EMPLOYES			OUVRIERS			TOTAL			
	2011	2012	2013	2011	2012	2013	2011	2012	2013	2011	2012	2013	2011	2012	2013	2011	2012	2013	
SALAIRE MOYEN DE DECEMBRE (1)																			
FEMMES	3 578	3 641	3 998	2 537	2 455	2 750	2 235	2 277	2 481	1 922	1 999	2 153	1 770	1 792	1 947	2 632	2 707	2 993	
HOMMES	4 285	4 407	4 815	2 442	2 480	2 692	2 199	2 254	2 473	2 143	2 023	2 211	1 738	1 775	1 930	3 239	3 344	3 661	
MOYENNE	3 967	4 057	4 428	2 452	2 477	2 702	2 225	2 271	2 478	1 966	2 003	2 162	1 754	1 783	1 938	2 902	2 992	3 287	

(1) Salaire de base + Ancienneté (hors prime et gratification)

2.2.1. CHARGE SALARIALE ANNUELLE GLOBALE (*)

Taux 2013 = **25,48**

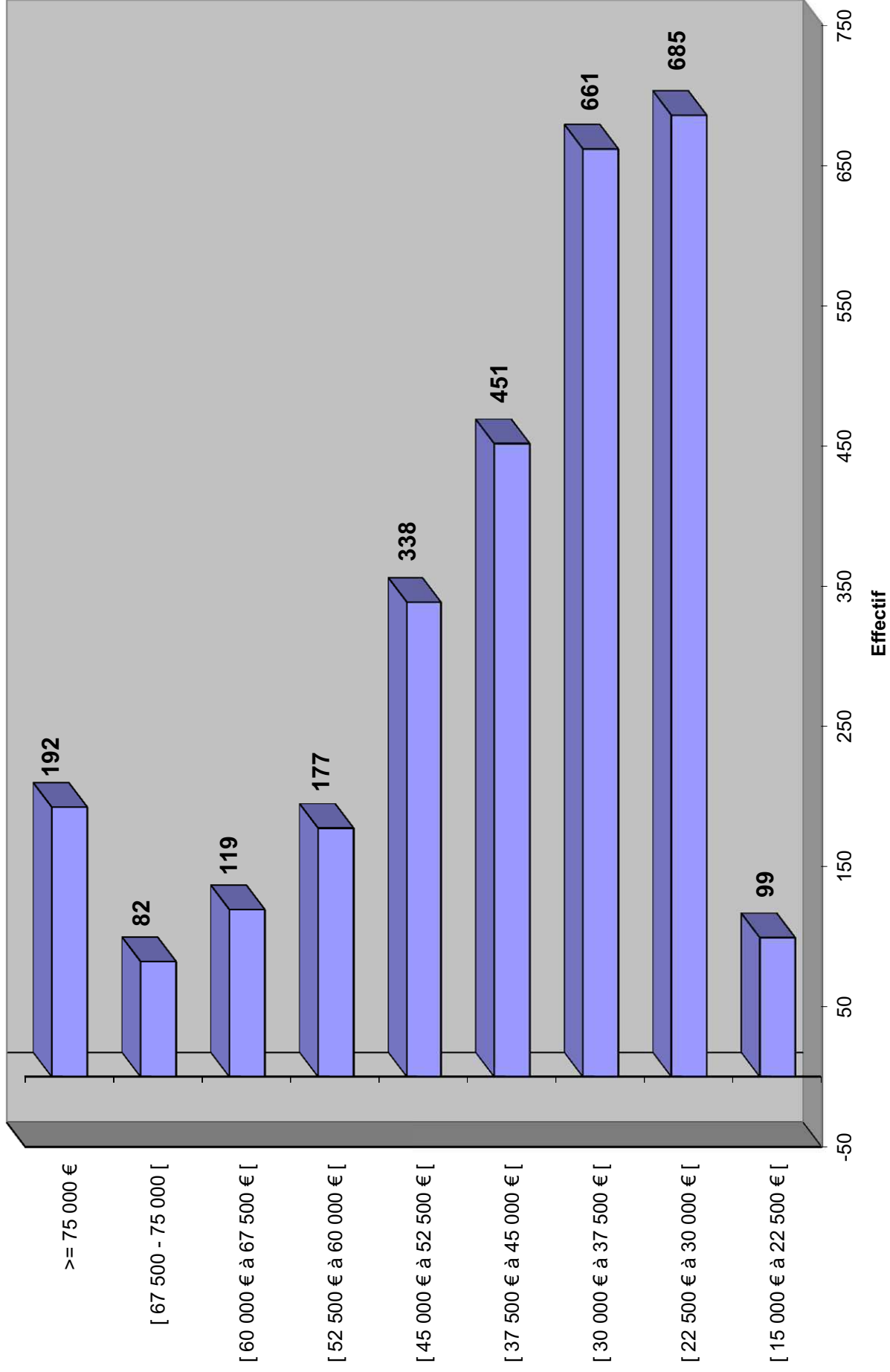
(*) ((Masse salariale brute + Charges patronales) / Chiffre d'Affaire)

2.3. RAPPORT ENTRE SALAIRE MOYEN CADRES ET SALAIRE MOYEN EMPLOYES (EFF. PERMANENT)

RAPPORT (Directeurs inclus) = **2,05**

TRANCHES DE SALAIRE ANNUEL DE L'FFECTIF PERMANENT

Salaire de base Temps Complet + ancienneté de décembre 2013



2.4. MONTANT GLOBAL DES DIX REMUNERATIONS LES PLUS ELEVEES

2011	2012	2013
2 603 278 €	3 962 570 €	4 241 696 €

2.5. CHARGES ACCESSOIRES

2.5.1. Avantages sociaux dans l'entreprise

- * 16 heures pour démarches administratives pour les personnes en horaire décalé ou fixe
- * 16 heures pour enfant malade de moins de 12 ans
- * Mercredi femmes enceintes : 1 journée tous les 15 jours pendant les cinq premiers mois dès la déclaration de grossesse et ensuite une journée tous les mercredis jusqu'au départ en congé maternité.

2.5.2. Prime d'ancienneté (pour les niveaux 1 à 7 inclus)

- * 3 % après trois ans d'ancienneté
Taux majoré de 1 % par année au-delà de 3 ans (plafond 15 %)
Cette prime est calculée sur le salaire réel et revalorisée chaque année au mois de janvier.

2.6. PARTICIPATION

2.6.1. Montant de la réserve de participation :

2011	2012	2013
549 400 €	0 €	0 €

2.6.2. Taux de participation pour les salariés :

2011	2012	2013
0,46%	0,00%	0,00%

2.7. INTERESSEMENT

2.7.1. Montant de l'intéressement :

2011	2012	2013
9 016 000 €	9 114 000 €	8 273 615 €*

* dont 390 000 € de supplément d'intéressement relatif à l'accord collectif du 20 mars 2014

2.7.2. Valeur du point :

2011	2012	2013
0,062340124	0,057778655	0,040629545
1 186,12 €	1 128,75 €	970,57 €

Chapitre III

CONDITIONS DE TRAVAIL

3.1. CONDITIONS D'HYGIENE ET DE SECURITE

3.1.1. ACCIDENTS DE TRAVAIL ET DE TRAJET

A/ ACCIDENTS DE TRAVAIL

	2011	2012	2013
Nombre total d'accidents de travail survenus aux salariés dans l'entreprise	154	99	105
Nombre d'accidents déclarés à l'organisme de S.S.	40	36	34
Nombre d'accidents avec arrêt de travail	21	24	18
Taux de fréquence des accidents de travail *	4,75	5,18	3,81
Nombre de journées perdues	525	832	456
Taux de gravité des accidents de travail **	0,12	0,18	0,10
Nombre d'accidents de travail survenus au personnel temporaire ou de prestations de services	21	23	25
Nombre de soins dispensés au personnel temporaire ou de prestations de services suite à un accident ou incident survenu dans l'entreprise	126	77	43

* Taux de fréquence des accidents du travail = (nombre d'accident du travail avec arrêt / nombre d'heures payées) x 1 000 000

** Taux de gravité des accidents du travail = (nombre de jours d'arrêt en accident du travail / nombre d'heures payées) x 1 000

B/ ACCIDENTS DE TRAJET

	2011	2012	2013
Nombre d'accidents de trajet	17	21	25
Nombre d'accidents avec arrêt de travail	10	11	8

C/ COTISATION SECURITE SOCIALE ACCIDENT DU TRAVAIL

	2011	2012	2013
SITE DE MARCY			
TAUX *	1,36%	1,34%	1,22%
MONTANT	805 488 €	824 881 €	813 262 €
SITE DE PARIS			
TAUX *	1,06%	1,05%	1,00%
MONTANT	1 801 €	994 €	1 183 €
SITE DE CRAPONNE			
TAUX *	1,62%	1,82%	1,72%
MONTANT	603 069 €	694 532 €	684 035 €
SITE DE LA BALME			
TAUX *	4,05%	3,24%	2,44%
MONTANT	549 428 €	471 048 €	388 013 €
SITE DE L'IDC			
TAUX *	3,36%	3,09%	2,29%
MONTANT	62 589 €	67 610 €	51 334 €
SITE DE GRENOBLE			
TAUX *	1,09%	1,15%	1,10%
MONTANT	88 298 €	98 331 €	91 355 €
SITE DE VERNIOLLE			
TAUX *			1,02%
MONTANT			31 708 €
TOTAL	2 110 673 €	2 157 396 €	2 060 890 €

* Cas Général au 31/12

3.2. AUTRES CONDITIONS DE TRAVAIL

3.2.1. ORGANISATION DU TEMPS DE TRAVAIL (au 31 décembre)

	2011	2012	2013
* Horaire hebdomadaire moyen affiché	35 heures	35 heures	35 heures
* Nombre de salariés à temps partiel	457	478	468
dont congés parentaux à temps partiel	108	110	96
dont pré- retraite progressive	0	0	0
* Effectif travaillant en horaire décalé	493	488	505
dont effectif âgé de plus de 50 ans	71	63	65
* Effectif travaillant en horaire fixe	15	19	12
* Effectif travaillant en horaire de nuit	79	84	98
dont effectif âgé de plus de 50 ans	4	3	7
* Effectif travaillant en fin de semaine	12	26	29
* Effectif soumis à l'astreinte	113	101	115
* Effectif travaillant en horaire variable	1 144	1 147	1 161
* Postes de travail affectés à des tâches répétitives	287	330	349
* Effectif ayant bénéficié d'un repos compensateur	12	0	0
* Nombre de jours fériés payés	7	7	9

3.2.2. PERSONNEL EXPOSE A PLUS DE 85 dB (*)

* Nombre de personnes exposées de façon régulière et continue à des bruits de plus de 85 décibels

80	34	36
----	----	-----------

Chapitre IV

FORMATION

4.1. BILAN DES EFFECTIFS FORMES (hors DIF)

	2011		2012		2013	
	Effectif	%	Effectif	%	Effectif	%
Employés/Ouvriers	506	18%	555	19%	537	18%
Techniciens/Agts Maîtrise	1 095	39%	1 122	38%	1 112	37%
Cadres	1 198	43%	1 263	43%	1 371	45%
Total	2 799	100%	2 940	100%	3 020	100%

Femmes	1 521	54%	1 629	55%	1 686	56%
Hommes	1 278	46%	1 311	45%	1 334	44%
Total	2 799	100%	2 940	100%	3 020	100%

4.2. HEURES ET COÛTS DE FORMATION 2013 PAR NATURE DE STAGE ET CSP (hors DIF)

		Nombre de stagiaires	Total heures	%	Total coûts*	%
ACCUEIL	Empl/Ouvr	250	530		12 720	
	Tech/AM	459	1 227		33 129	
	Cadres	590	2 302		110 520	
Total		1 299	4 059	5,0%	156 369	4,0%
APPROCHE MEDICALE	Empl/Ouvr	1	7		168	
	Tech/AM	135	945		25 515	
	Cadres	75	525		25 200	
Total		211	1 477	1,8%	50 883	1,3%
AFFAIRES REGLEMENTAIRES / JURIDIQUE	Empl/Ouvr	0	0		0	
	Tech/AM	48	194		5 638	
	Cadres	281	1 260		74 421	
Total		329	1 454	1,8%	80 059	2,1%
BIOLOGIE	Empl/Ouvr	30	270		8 655	
	Tech/AM	65	837		27 752	
	Cadres	64	1 053		51 444	
Total		159	2 160	2,7%	87 851	2,3%
BUREAUTIQUE	Empl/Ouvr	24	280		13 433	
	Tech/AM	180	1 819		78 661	
	Cadres	63	703		46 413	
Total		267	2 802	3,4%	138 507	3,5%
BUSINESS / CLIENT	Empl/Ouvr	29	199		4 776	
	Tech/AM	175	809		25 041	
	Cadres	267	1 635		84 476	
Total		471	2 643	3,3%	114 293	2,9%
DEVELOPPEMENT PERSONNEL	Empl/Ouvr	240	935		22 971	
	Tech/AM	550	2 519		75 924	
	Cadres	456	3 777		271 023	
Total		1 246	7 231	8,9%	369 918	9,5%
FINANCE / CONTRÔLE DE GESTION	Empl/Ouvr	0	0		0	
	Tech/AM	23	161		4 347	
	Cadres	74	676		40 973	
Total		97	837	1,0%	45 320	1,2%
GESTION DE PROJET	Empl/Ouvr	1	10		240	
	Tech/AM	56	517		13 973	
	Cadres	277	2 488		126 088	
Total		334	3 015	3,7%	140 301	3,6%
HIGIENE SECURITE ENVIRONNEMENT	Empl/Ouvr	663	2 875		99 649	
	Tech/AM	1 175	5 406		198 170	
	Cadres	959	3 331		187 688	
TOTAL		2 797	11 612	14,3%	485 507	12,4%
LANGUES	Empl/Ouvr	3	60		3 079	
	Tech/AM	101	2 175		99 424	
	Cadres	117	3 239		230 202	
Total		221	5 474	6,7%	332 705	8,5%
MANAGEMENT / LEADERSHIP	Empl/Ouvr	32	207		4 956	
	Tech/AM	161	983		33 570	
	Cadres	708	6 020		317 297	
Total		901	7 210	8,9%	355 823	9,1%
OUTILS METHODES APPLIQUES	Empl/Ouvr	3	17		564	
	Tech/AM	130	904		45 075	
	Cadres	195	1 491		110 473	
Total		328	2 412	3,0%	156 112	4,0%
PERFORMANCE INDUSTRIELLE	Empl/Ouvr	352	3 031		131 006	
	Tech/AM	502	2 938		124 448	
	Cadres	227	1 320		93 943	
Total		1 081	7 289	9,0%	349 397	9,0%

* Coûts = Salaires stagiaires chargés + coûts pédagogiques (hors salaires formateurs internes et hors coûts logistiques)

4.2. HEURES ET COÛTS DE FORMATION 2013 PAR NATURE DE STAGE ET CSP (hors DIF) (suite)

		Nombre de stagiaires	Total heures	%	Total coûts*	%
PRODUITS / SYSTEMES bMx	Empl/Ouvr	21	417		10 008	
	Tech/AM	93	1 629		43 975	
	Cadres	480	8 730		419 050	
Total		594	10 776	13,3%	473 033	12,1%
QUALITE	Empl/Ouvr	292	724		24 218	
	Tech/AM	584	1 687		54 918	
	Cadres	662	2 770		154 725	
Total		1 538	5 181	6,4%	233 861	6,0%
RESSOURCES HUMAINES	Empl/Ouvr	0	0		0	
	Tech/AM	1	7		189	
	Cadres	19	209		19 240	
Total		20	216	0,3%	19 429	0,5%
SYSTEMES D'INFORMATION	Empl/Ouvr	7	20		468	
	Tech/AM	136	454		21 412	
	Cadres	88	759		68 396	
Total		231	1 233	1,5%	90 276	2,3%
TECHNOLOGIES	Empl/Ouvr	0	0		0	
	Tech/AM	33	267		14 711	
	Cadres	36	281		16 438	
Total		69	548	0,7%	31 149	0,8%
TUTORAT / TRANSMISSION	Empl/Ouvr	58	406		9 744	
	Tech/AM	82	676		18 252	
	Cadres	86	1 007		48 312	
Total		226	2 089		76 308	
VENTES MARKETING	Empl/Ouvr	2	42		1 008	
	Tech/AM	6	105		3 074	
	Cadres	100	1 455		110 721	
Total		108	1 602	2,0%	114 803	2,9%
TOTALX	Empl/Ouvr	2 008	10 030		347 663	
	Tech/AM	4 695	26 259		947 198	
	Cadres	5 824	45 031	0	2 607 043	
Total		12 527	81 320	100%	3 901 904	100%

* Coûts = Salaires stagiaires chargés + coûts pédagogiques (hors salaires formateurs internes et hors coûts logistiques)

	STAGIAIRES FORMES	%
Femmes	6 924	55%
Hommes	5 603	45%
Total	12 527	100%
Formations Externes	2 637	21%
Formations Internes	9 890	79%
Total	12527	100%

4.3. DETAIL DES HEURES DE FORMATION PAR CSP, SEXE, TYPE (hors DIF)

	Heures rémunérées			Heures non rémunérées *			Total		
	2011	2012	2013	2011	2012	2013	2011	2012	2013
Employés/Ouvriers	12 716	12 325	10 028	0	0	0	14 786	12 325	10 028
Techniciens/Agts Maîtrise	28 727	29 047	26 260	0	0	0	39 268	29 047	26 260
Cadres	50 822	45 604	45 032	0	0	0	53 930	45 604	45 032
Total	92 265	86 976	81 320	0	0	0	107 984	86 976	81 320
Femmes	45 443	44 109	44 122	0	0	0	55 649	44 109	44 122
Hommes	46 822	42 867	37 198	0	0	0	52 335	42 867	37 198
Total	92 265	86 976	81 320	0	0	0	107 984	86 976	81 320
Formations externes	35 353	31 409	27 689	0	0	0	37 937	31 409	27 689
Formations internes	56 912	55 567	53 631	0	0	0	70 047	55 567	53 631
Total	92 265	86 976	81 320	0	0	0	107 984	86 976	81 320
Pourcentages	85,44%	100,00%	100,00%	0,00%	0,00%	0,00%	100%	100%	100,00%

* Heures non-rémunérées : nombre d'heures passées en formation mais non prises sur le temps de travail (exemple : cours du soir).

4.4. DETAIL DES COUTS DE FORMATION PAR CSP, SEXE, TYPE (hors DIF)

	2011		2012		2013	
	Coût Total	%	Coût Total *	%	Coût Total *	%
Employés/Ouvriers	422 975 €	9%	397 021 €	10%	347 662 €	9%
Techniciens/Agts Maîtrise	1 001 501 €	22%	1 012 054 €	25%	947 198 €	24%
Cadres	3 034 737 €	68%	2 654 980 €	65%	2 607 044 €	67%
Total	4 459 213 €	100%	4 064 055 €	100%	3 901 904 €	100%
Femmes	2 098 457 €	47%	2 019 610 €	50%	2 097 436 €	54%
Hommes	2 360 756 €	53%	2 044 445 €	50%	1 804 468 €	46%
Total	4 459 213 €	100%	4 064 055 €	100%	3 901 904 €	100%
Formations externes	2 315 798 €	52%	1 991 255 €	49%	1 826 378 €	47%
Formations internes	2 143 415 €	48%	2 072 800 €	51%	2 075 526 €	53%
Total	4 459 213 €	100%	4 064 055 €	100%	3 901 904 €	100%

* Coûts = Salaires stagiaires chargés + coûts pédagogiques (hors salaires formateurs internes et hors coûts logistiques)

4.5. BILAN DES DEPENSES DE FORMATION

	2011			2012			2013		
	TOTAL HEURES	%	TOTAL COUTS	TOTAL HEURES	%	TOTAL COUTS*	TOTAL HEURES	%	TOTAL COUTS*
DEPENSES IMPUTABLES	42 364	46%	2 968 557 €	45 315	52%	2 589 544 €	40 165	49%	2 376 143 €
DEPENSES NON IMPUTABLES	49 901	57%	3 927 608 €	41 659 €	48%	2 070 194 €	41 155 €	51%	2 143 418 €
TOTAUX	92 265	103%	6 896 165 €	86 974	100%	4 659 738 €	81 320	100%	4 519 561 €

* Coûts = Salaires stagiaires chargés + coûts pédagogiques + salaires formateurs internes chargés + coûts logistiques

Masse salariale brute de référence :

Autres financements pour la formation (0,7% soit C.I.F. 0,2% et contrats et périodes de professionnalisation 0,5%)

1,0% obligation légale soit 1,3% des 0,9% de la ms

Dépenses imputables (dont autres financements) :

% / Masse salariale brute

Y compris salaires formateurs internes et coûts logistiques

DEPENSES TOTALES (dont autres financements) :

% / Masse salariale brute

Y compris salaires formateurs internes et coûts logistiques

4.6. CONGES DE FORMATION

Nombre de salariés ayant bénéficié d'un Congé de Formation rémunéré :

2011	2012	2013
8	4	3

4.7. CONTRATS D'APPRENTISSAGE

Nombre de Contrats d'Apprentissage (hors contrat de professionnalisation) :
soit le nombre de personnes concernées au cours de l'année par ce type de contrat

2011	2012	2013
67	56	58

Chapitre V

**CONDITIONS DE VIE
RELEVANT DE
L'ENTREPRISE**

5.1. COMITE D'ETABLISSEMENT

5.1.1. SUBVENTIONS ACCORDEES

	2011	2012	2013
MARCY	578 784 €	602 130 €	646 471 €
CRAPONNE	395 655 €	408 638 €	429 275 €
LA BALME - IDC	176 410 €	190 392 €	203 371 €
GRENOBLE	81 250 €	85 433 €	85 651 €
VERNIOLLE			27 991 €
TOTAL	1 232 099 €	1 286 593 €	1 392 759 €

5.2. AUTRES AVANTAGES A LA CHARGE DE L'ENTREPRISE

5.2.1. CAFETERIA

	2011	2012	2013
* COUT POUR LA SOCIETE	1 836 868 €	1 909 349 €	1 552 313 €
- pour un nombre de repas salariés	453 586	470 944	486 297
- soit par repas	4,05 €	4,05 €	3,19 €
* COUT POUR LES SALARIES	1 079 712 €	1 117 294 €	1 141 529 €
* COUT TOTAL	2 916 580 €	3 026 643 €	2 693 842 €
- soit par repas	6,43 €	6,43 €	5,54 €

5.2.2. MEDAILLES DU TRAVAIL

Ont été accordées en :

2011	2012	2013
83 médailles	110 Médailles	145 Médailles

5.2.3. TRANSPORTS

Coût des cars de ramassage (Etablissement de MARCY)

2011	2012	2013
111 118 €	107 894 €	67 575 €

Participation de l'entreprise aux abonnements transport en commun (Etablissements de MARCY, CRAPONNE et GRENOBLE)

2011	2012	2013
33 291 €	43 649 €	47 764 €

5.2. AUTRES AVANTAGES A LA CHARGE DE L'ENTREPRISE (suite)

5.2.4. PERCO

L'entreprise a mis en place un PERCO par accord du 31 janvier 2006 afin d'encourager l'épargne individuelle en vue de la retraite, en complément des systèmes collectifs existants.

Cette épargne, qui provient de la Participation, est abondée : pour les 100 premiers euros épargnés, bioMérieux abonde à hauteur de 200 % (soit 200 €) ; au-delà, bioMérieux verse 50 % du montant épargné. Le montant total de l'abondement est plafonné à 1,25 % de la rémunération annuelle brute de l'année précédente.

NB : lorsque la Participation ne permet pas à elle seule d'obtenir ce plafond, il est possible d'utiliser l'Intéressement.

Montant de l'abondement :

2011	2012	2013
920 131 €	614 584 €	853 473 €

Taux de participation des collaborateurs :

2011	2012	2013
58,7%	58,6%	47,2%

5.2.5. OPUS

L'entreprise propose aux salariés un abondement de l'intéressement lorsque celui-ci est placé sur le FCPE OPUS classique, ce dernier étant investi à 100% en actions bioMérieux.

Montant de l'abondement :

2011	2012	2013
1 038 728 €	0 €	0 €

Taux de participation des collaborateurs :

2011	2012	2013
51,8%	0,0%	0,0%

5.2.6. CESU

L'entreprise abonde l'achat de CESU selon les niveaux de rémunération, notamment pour favoriser l'équilibre entre vie professionnelle et vie familiale pour les femmes.

Montant de l'abondement :

2011	2012	2013
158 000 €	163 000 €	167 500 €

5.2.7. ACTIVITES COMMUNES

En plus des subventions accordées aux CE (cf 5.1.1.), l'entreprise abonde les activités culturelles et sportives des salariés et de leurs enfants (séjours linguistiques, centres aérés, etc.).

Montant de l'abondement :

2011*	2012 *	2013 *
67 652 €	41 375 €	56 970 €

* Les données reportées correspondent en fait aux chiffres de l'année N-1, les chiffres de l'année N nous étant communiqués plus tardivement dans l'année.

Chèques vacances :

L'entreprise abonde l'achat de chèques-vacances dans des limites quantitatives (nombres de chèques et revenus du salarié)

2011	2012	2013
192 852 €	202 068 €	221 652 €

Association Sportive Mérieux (ASM) :

Montant de la subvention

2011	2012	2013
10 000 €	11 000 €	11 000 €

Chapitre VI

RELATIONS

PROFESSIONNELLES

6.1. COMITE CENTRAL D'ENTREPRISE

6.1.1. COMPOSITION DU C.C.E (au 31 décembre 2013)

SYNDICAT	COLLEGE	REPRESENTANTS
C.F.D.T.	ENCADREMENT	9
	TECHNICIENS	5
	EMPLOYES/OUVRIERS	0
C.G.T.	ENCADREMENT	1
	TECHNICIENS	2
	EMPLOYES/OUVRIERS	3
	TOTAL	20

6.1.2. NOMBRE DE REUNIONS

C.C.E
15 dont 11 extraordinaires

6.2. ACCORDS CONCLUS DANS L'ENTREPRISE

Protocole d'accord sur le "nouveau régime d'indemnité transport" chez bioMérieux	11/06/2013
Accord d'intéressement pour les exercices 2013-2014-2015	11/06/2013
Accord trienal GPEC et contrat de génération 2013-2016	01/07/2013
Accord permettant le déblocage exceptionnel de la participation et de l'intéressement	11/07/2013
Avenant à l'accord relatif à la réduction et à l'aménagement du temps de travail	19/12/2013
Procès-verbal de désaccord concernant la négociation annuelle 2014 sur les salaires, les conditions de travail et l'égalité professionnelle	20/12/2013

6.3. INFORMATION ET COMMUNICATION

6.3.1. ELEMENTS CARACTERISTIQUES DU SYSTEME D'ENTRETIEN INDIVIDUEL

- Formation de l'ensemble des salariés à notre système d'entretien individuel sur 2 sessions spécifiques une pour les collaborateurs (1/2 journée), une pour les managers (1 journée).
- Un entretien annuel et un entretien à mi-année qui permet, avec le point intermédiaire sur poste et objectifs, de préparer le plan de formation de l'année suivante.
- Evaluation des performances individuelles avec prise en compte des compétences comportementales, aussi bien dans l'évaluation des responsabilités de la fonction que dans l'évaluation des objectifs fixés annuellement.

Après avoir rappelé les aspects marquants de l'année écoulée, l'entretien se déroule en 4 étapes :

1- Responsabilités permanentes de la fonction

- Rappel des finalités et missions de la fonction : le responsable et son collaborateur se réfèrent à la description de fonction (OETAM) ou à la description de poste (Cadres) qui formalise et clarifie la finalité et les missions principales de la fonction. C'est le cas échéant l'occasion de préciser ou d'actualiser les missions.
- Maîtrise des responsabilités permanentes de la fonction : le responsable et son collaborateur identifient ensemble les succès et/ou difficultés rencontrés pour chacune des missions exercées, et envisagent les plans d'actions à mettre en œuvre. Le responsable donne ensuite une appréciation de la maîtrise de la fonction.

2- Bilan / Objectifs

- Objectifs fixés : le responsable et son collaborateur font un point sur les objectifs fixés en début d'année, les plans d'action qui ont été mis en œuvre et les indicateurs permettant de mesurer le niveau d'atteinte des objectifs.
- Evaluation de la réalisation des objectifs : le responsable donne une évaluation équitable des résultats obtenus pour chaque objectif.

3- Développement professionnel

- Evaluation des actions de développement conduites au cours de l'année : le responsable et son collaborateur listent les actions de développement réalisées sur l'année écoulée et mesurent l'impact de celle-ci sur la tenue du poste.
- Le collaborateur peut s'il le souhaite exprimer un commentaire sur l'évaluation portée par son responsable.

4- Fixation des objectifs

Le manager décline pour chacun de ses collaborateurs les objectifs fixés à son service pour l'année à venir avec plans d'actions et indicateurs fixés pour l'année à venir.

A l'issue de l'entretien, le collaborateur et son responsable signent ensemble l'évaluation de l'année écoulée et les objectifs fixés pour l'avenir.

6.3.2. ELECTIONS PROFESSIONNELLES

Le 1er tour des élections professionnelles s'est déroulé le 9 octobre 2012. Un second tour a été organisé dans certains Etablissements et certaines Catégories Socio-Professionnelles faute de quorum ou d'un nombre insuffisant de candidats au regard des sièges à pourvoir. L'entreprise a eu recours pour la première fois au vote électronique.

Les mandats des CE et DP, d'une durée de 3 ans, se déroulent du 1/11/2012 au 31/10/2015.

Chaque collègue CE - DP a élu le CHSCT de son établissement pour un mandat de 2 ans, du 1/12/2012 au 30/11/2014.

Les CE ont élu leurs représentants au CCE, dont le mandat de 3 ans va du 1/12/2012 au 30/11/2015.

6.3.3. JOURNAL DES SITES

"In Situ" en mars, novembre et décembre 2013.

6.4.PROCEDURES

6.4.1. NOMBRE D'INSTANCES JUDICIAIRES ENGAGEES DANS L'ANNEE OU L'ENTREPRISE EST EN CAUSE

Total Société	8
----------------------	----------

6.4.2. NOMBRE DE MISES EN DEMEURE ET DE PROCES -VERBAUX DE L'INSPECTEUR DU TRAVAIL PENDANT L'ANNEE

Total Société	0
----------------------	----------